



Presidenza del Consiglio dei Ministri

COMMISSARIO STRAORDINARIO PER L'ATTUAZIONE E IL COORDINAMENTO  
DELLE MISURE DI CONTENIMENTO E CONTRASTO DELL'EMERGENZA  
EPIDEMIOLOGICA COVID-19

# USIAMO LE MASCHERINE



## QUALI SONO



### MASCHERINE DI COMUNITÀ

Sono le mascherine generiche, anche autoprodotte. Possono essere di stoffa o altro materiale anallergico.

Se le indossiamo tutti ci proteggiamo.

Ricordati che il loro utilizzo non sostituisce le altre misure precauzionali.



### MASCHERINE CHIRURGICHE

Sono le mascherine di uso più comune.

Quando le indossi proteggi anche gli altri.

Le trovi nelle farmacie, nelle parafarmacie, nella grande distribuzione. Hanno un prezzo massimo di 0,50 euro al netto dell'IVA.



### FACCIALI FFP2 E FFP3

Sono le mascherine ad elevata capacità filtrante usate nell'ambito sanitario e nei luoghi di lavoro con specifici rischi.

Prima di usarle ti serve un'adeguata informazione. Non sono consigliate per un uso generalizzato.

## DOVE SI UTILIZZANO

### DI COMUNITÀ:

Nei luoghi chiusi e frequentati dagli altri: mezzi di trasporto, negozi, supermercati, farmacie etc.

All'aperto quando c'è il rischio di non poter mantenere la distanza di almeno un metro dagli altri.

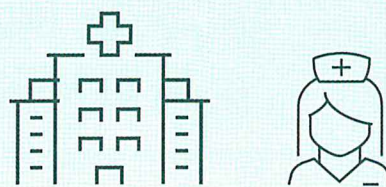
### CHIRURGICHE:

Nei luoghi di lavoro, negli ambienti sanitari. E quando si va in giro e si vuole essere ancora più protetti.

### FACCIALI FFP2 E FFP3:

Negli ospedali dove ci sono pazienti Covid-19. Nei luoghi di lavoro con specifici rischi di contagio.

Le mascherine con la valvola non devono essere usate da chi ha tosse o raffreddore.



# COME SI UTILIZZANO LE MASCHERINE DI COMUNITÀ E CHIRURGICHE



**1.** Prima di indossarla lava sempre le mani o usa un gel a base alcolica



**2.** Per indossarla tocca solo gli elastici o i lacci



**3.** Fai attenzione al verso e al lato corretto, posizionando l'eventuale barretta flessibile in alto



**4.** Copri completamente mento, bocca e naso. È molto importante



**5.** Falla aderire bene al viso



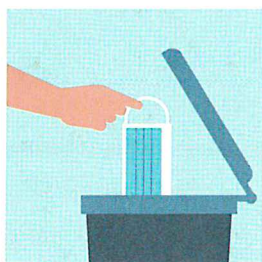
**6.** Non abbassarla mai sul mento o sul collo e non toccarla con le mani



**7.** Per toglierla tocca solo gli elastici o i lacci



**8.** Non conservarla mai in tasca o in altri posti che potrebbero venire a contatto con le mani



**9.** Se non è riutilizzabile gettala nell'indifferenziata...



...se è riutilizzabile lavala ad almeno 60 gradi ogni giorno



**10.** Dopo essertela tolta lava sempre le mani o usa un gel a base alcolica

**ANCHE SE INDOSSI LA MASCHERINA MANTIENI LA DISTANZA  
DI ALMENO UN METRO E CURA L'IGIENE DELLE MANI.**